

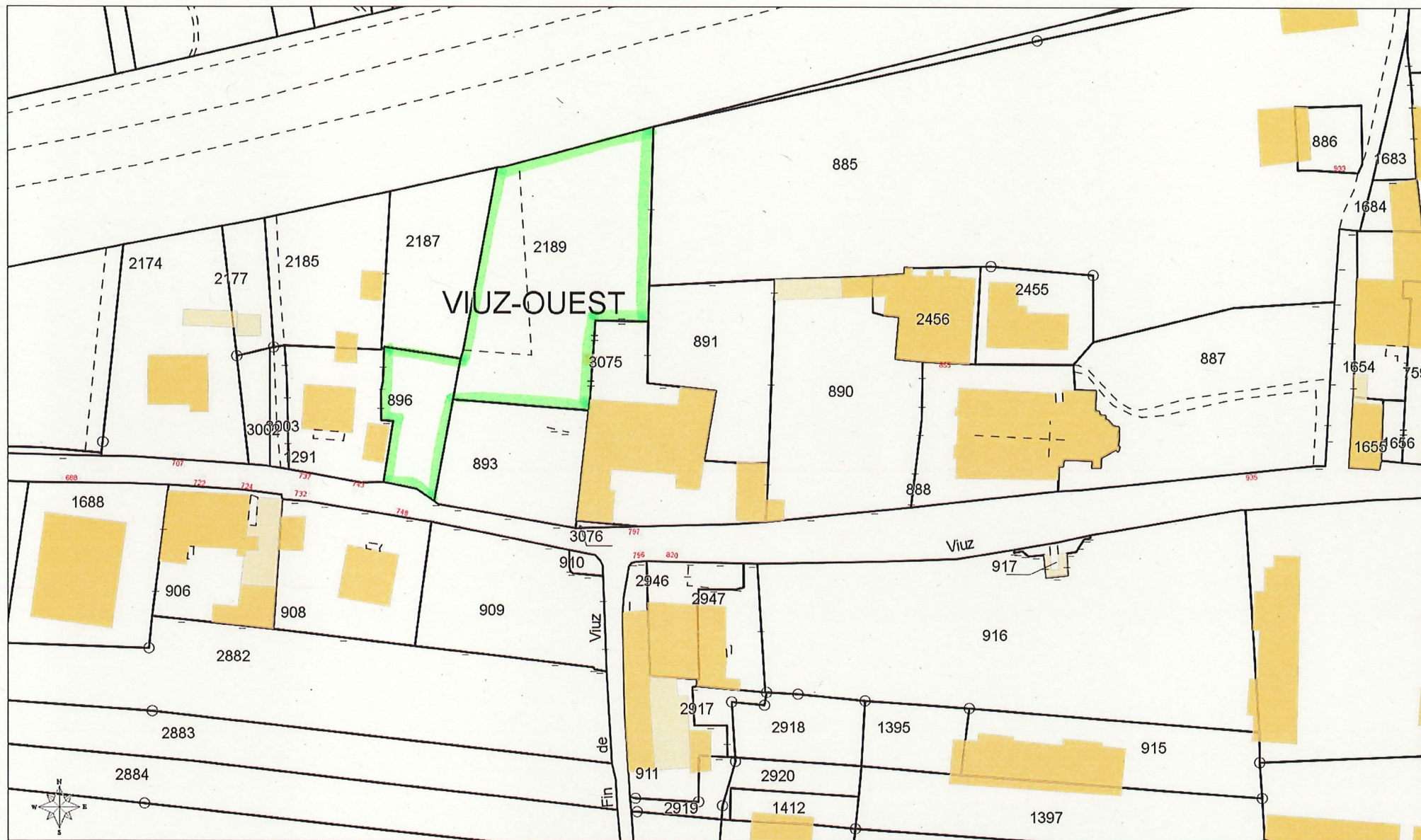
# Parcelles cadastrées C n°896 et C n°2189

Envoyé en préfecture le 14/10/2024

Reçu en préfecture le 14/10/2024

Publié le

ID : 074-200054138-20241002-DEL\_2024\_IX\_159-DE



Le contenu, la représentation et la date d'actualisation des données ci-dessus éditées sont de la responsabilité du propriétaire gestionnaire de chaque donnée  
Les documents opposables approuvés par arrêté préfectoral, sont consultables en mairie et en préfecture - Reproduction interdite - jeudi 26 septembre 2024

