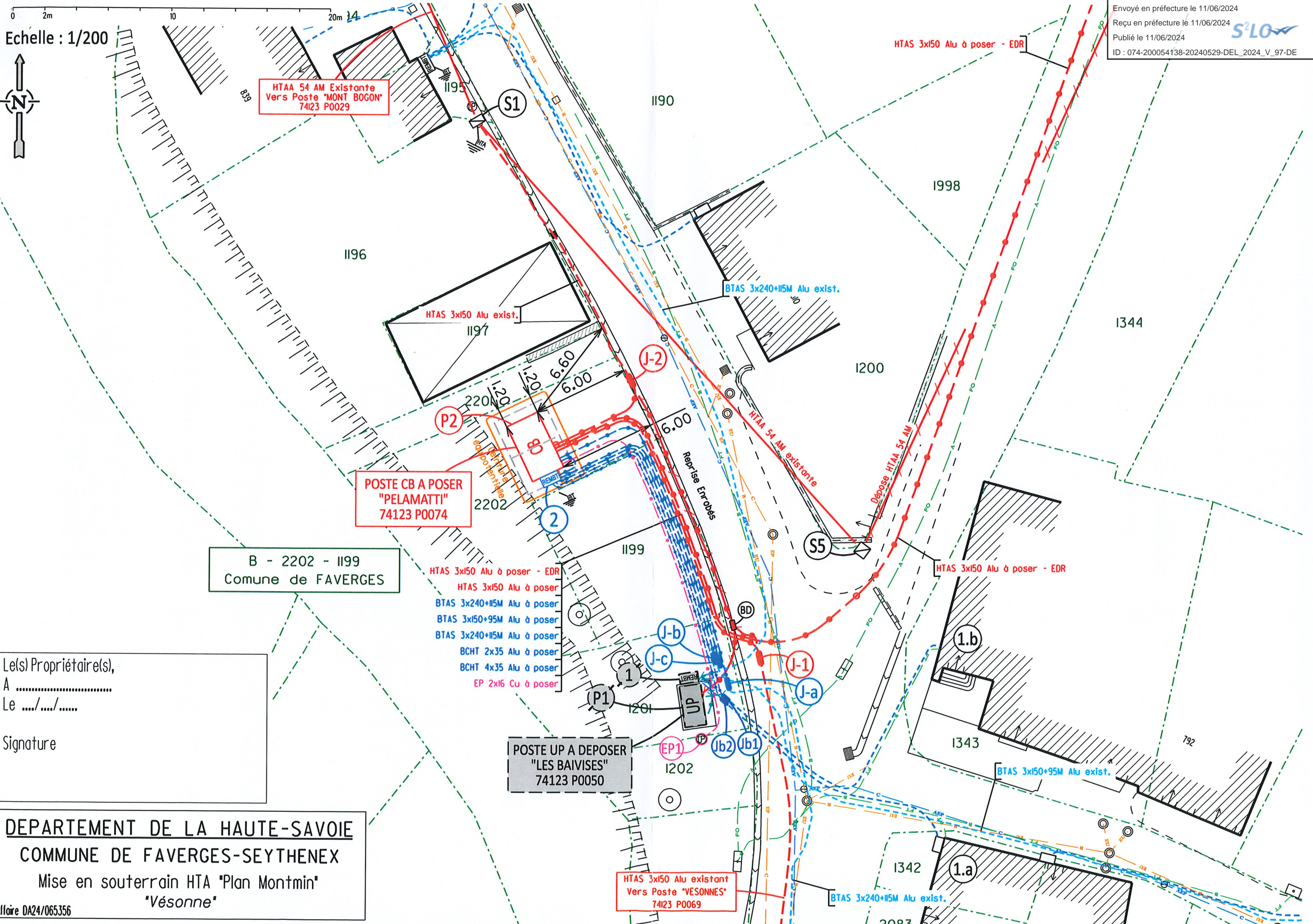




Echelle : 1/200



HTAA 54 AM Existante
 Vers Poste "MONT BOGON"
 74123 P0029

POSTE CB A POSER
 "PELAMATTI"
 74123 P0074

B - 2202 - 1199
 Comune de FAVERGES

- HTAS 3x150 Alu à poser - EDR
- HTAS 3x150 Alu à poser
- BTAS 3x240+115M Alu à poser
- BTAS 3x150+95M Alu à poser
- BTAS 3x240+115M Alu à poser
- BCHAT 2x35 Alu à poser
- BCHAT 4x35 Alu à poser
- EP 2x16 Cu à poser

POSTE UP A DEPOSER
 "LES BAIVISES"
 74123 P0050

HTAS 3x150 Alu existant
 Vers Poste "VESONNES"
 74123 P0069

Le(s) Propriétaire(s),
 A
 Le .../.../.....
 Signature

DEPARTEMENT DE LA HAUTE-SAVOIE
 COMMUNE DE FAVERGES-SEYTHENEX
 Mise en souterrain HTA "Plan Montmin"
 "Vésonne"
 Affaire DA24/065356